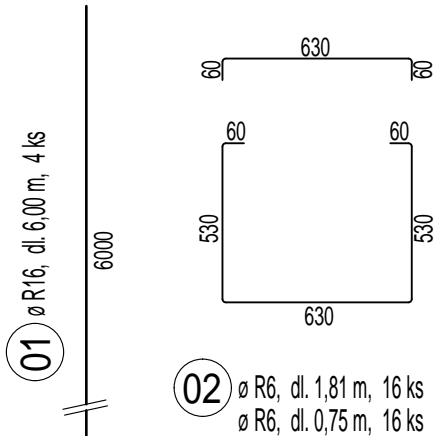
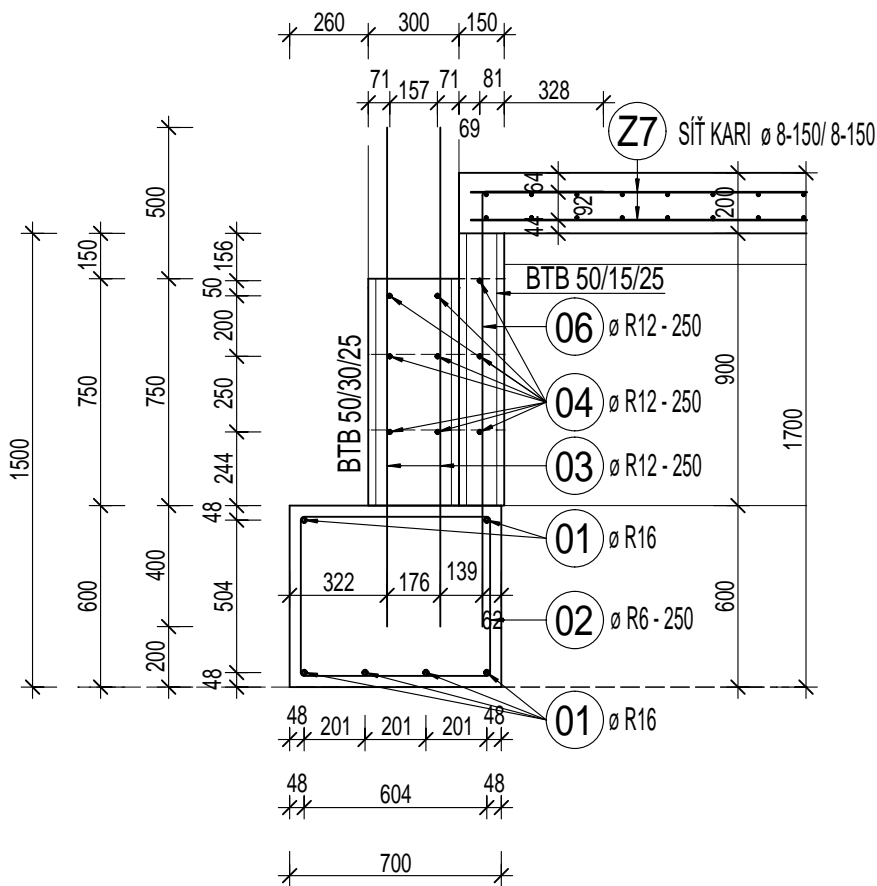
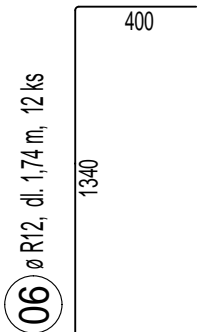
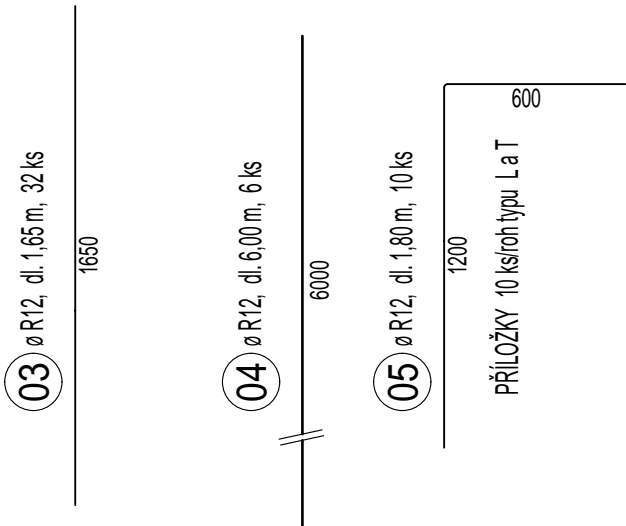


ZÁKLAD PAS - Z2b

- ZÁKLAD.PAS 700/600 mm, BETON C20/25
- HLAVNÍ VÝZTUŽ ø R16, KRYTÍ 40 mm, TRMINKY ø R6 po 250mm
- BEDNÍCÍ TVAROVKY BTB 50/30/25 (P+D), BETON C20/25
- SVISKÁ VÝZTUŽ ø R12 po 250mm PŘI OBOU POVRŠÍCH,
- ROZDĚL. VÝZTUŽ ø R12 po 250mm PŘI OBOU POVRŠÍCH
- BEDNÍCÍ TVAROVKY BTB 50/15/25 (P+D), BETON C20/25



02 ø R6, dl. 1,81 m, 16 ks  
ø R6, dl. 0,75 m, 16 ks



VÝKAZ VÝZTUŽE - PRUTY:

OZN.	ø R [mm]	DĚLKA 1 KS [mm]	KS	DĚLKA DLE ø [m]		
				ø R6	ø R12	ø R16
01	16	6000	4			24,00
02	6	2560	16	40,96		
03	12	1650	32		52,80	
04	12	6000	6		36,00	
05	12	1800	10		18,00	
06	12	1740	12		20,88	
DĚLKA DLE ø CELKEM [m]				40,96	127,68	24,00
HMOTNOST DLE ø NA 1bm [kg/m]				0,222	0,888	1,578
HMOTNOST DLE ø CELKEM [kg]				9,09	113,38	37,87
CELKEM [kg]				160,34		

MNOŽSTVÍ BETONU C 20/25 - ZÁKLAD.PAS : 1,51 m3  
- do BTB 50/30/25 : 0,76 m3  
- do BTB 50/15/25 : 0,21 m3

POZNÁMKA

- PŘESAHY VODOROVNÝCH PRUTŮ ø R16, ø R12 min. 600mm, PŘESAHY VYSTŘÍDAT
- PŘESAHY KARI SÍTÍ ø 8-150/ ø 8-150 min. 300mm

BETON : C 20/25  
OCEL : 10 505 (R), B500  
KRYTÍ HL.VÝZTUŽE: 40mm

+0,000 = 193,700 m n.m. Bpv

REVIZE:	DATUM:	VYPRACOVAL:	POPIS ZMĚNY:
0	06.03.2020	ING.P.VALACHOVIČ	PRVNÍ VYDÁNÍ

DOKUMENTACE PRO PROVÁDĚNÍ STAVBY			<div>Ing. Miloslav Čech</div> <div>projektová činnost ve výstavbě</div> <div>Karla Čapka 2595, 697 01 Kyjov</div> <div>IČ 130 47 736</div> <div>Mobil: 739 313 817</div> <div>E-mail: alfacech@centrum.cz</div>	
ZODP.PROJEKTANT	VYPRACOVAL	KRESLIL		
ING.M.ČECH	ING.P.VALACHOVIČ	ING.P.VALACHOVIČ		
INVESTOR: Mateřská škola a základní škola Kyjov, Za Humny, příspěvková organizace, Za Humny 3304/46, Boršov, 69701 Kyjov				
St.Ú.: Kyjov	Mí.St.: Kyjov			
AKCE:			FORMÁT:	2x A4
PŘÍSTAVBA MŠ A ZŠ KYJOV, ZA HUMNY			DATUM:	02/2020
			STUPEŇ:	DPS
			ZAKÁZKA Č.:	18-02-20/V
ČÁST:	D.1.2 Stavebně konstrukční řešení		MĚŘÍTKO:	ČÍS.VÝKR.:
OBSAH:	VÝKRES VÝZTUŽE ZÁKLAD.PASU - Z2b		1:25	13